

# TE HUUR

## FLEVOLAAN 16 TE WEESP



A ++++

Prachtige kantoorverdieping  
met veel daglicht

# SPECIFICATIES

## HET OBJECT

Het betreft hier een kantoorverdieping met veel licht op een prachtige locatie aan de Flevolaan op het bedrijventerrein Noord.

## WEESP - > AMSTERDAM

Weesp behoort sinds maart 2022 tot de gemeente Amsterdam.

### OPPERVLAKTEN

**Oppervlakte kantoor** ca. 130 m<sup>2</sup>

### KENMERKEN

**Btw belast**

Ja

**Bouwjaar**

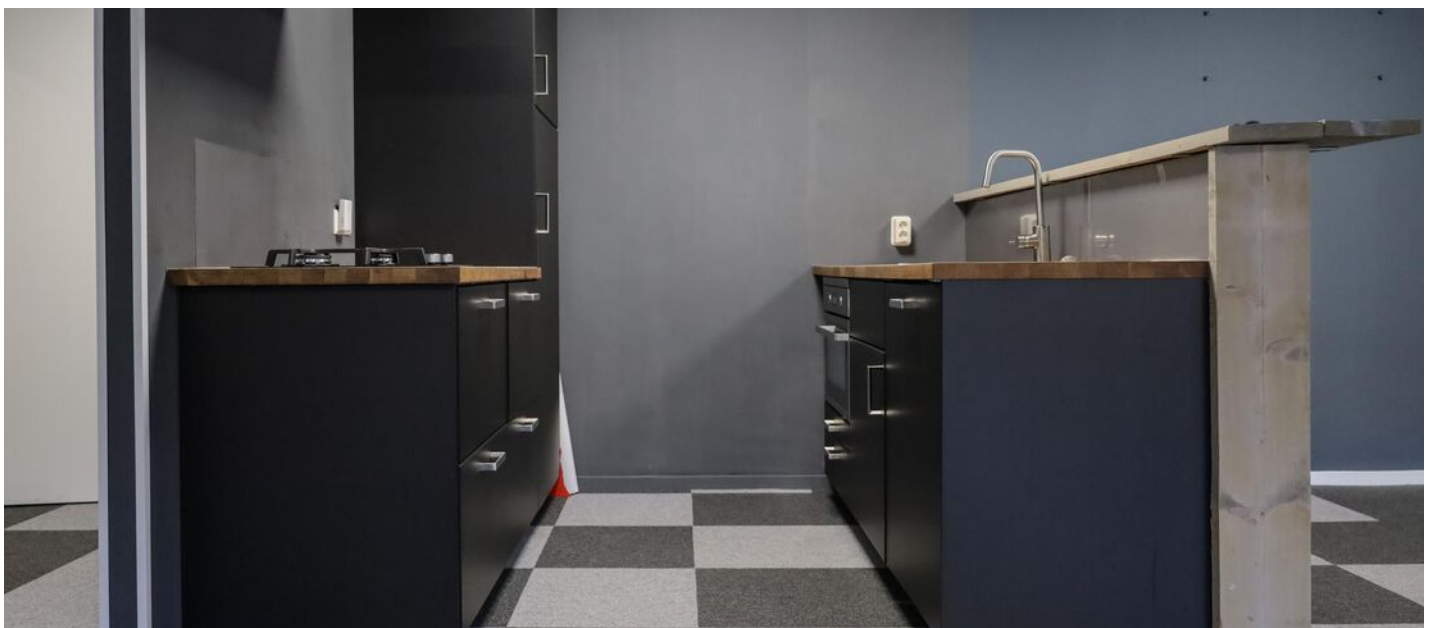
1978

**Verdiepingen**

vloerbedekking, Led verlichting, pantry, eigen toiletgroep etc.

**Afwerking**

vloerbedekking, Led verlichting, pantry, eigen toilet etc.



# Flevolaan 16 Weesp

## LIGGING

Het object is gelegen aan de doorgaande route op het bedrijventerrein Noord. In Weesp, gesitueerd langs het Amsterdam Rijnkanaal op 5 autominuten van Amsterdam Zuidoost, hebben zich gerenommeerde bedrijven als Denso, Abbott en Audion hebben gevestigd.

Weesp beschikt over een belangrijk NS-station. Er rijden 4 treinen per uur op Amsterdam Centraal Station, Amsterdam WTC/Schiphol, Almere en Amersfoort.

De bereikbaarheid met eigen vervoer is uitstekend, er is een goede ontsluiting naar de Rijksweg A1 en naar de Provincialeweg N236 Amsterdam/Hilversum (Gaasperdammerweg A9). Via de Waterlinie, de nieuwe ontsluiting van de A1 is het bedrijventerrein nog sneller bereikbaar.

## OPPERVLAKTE

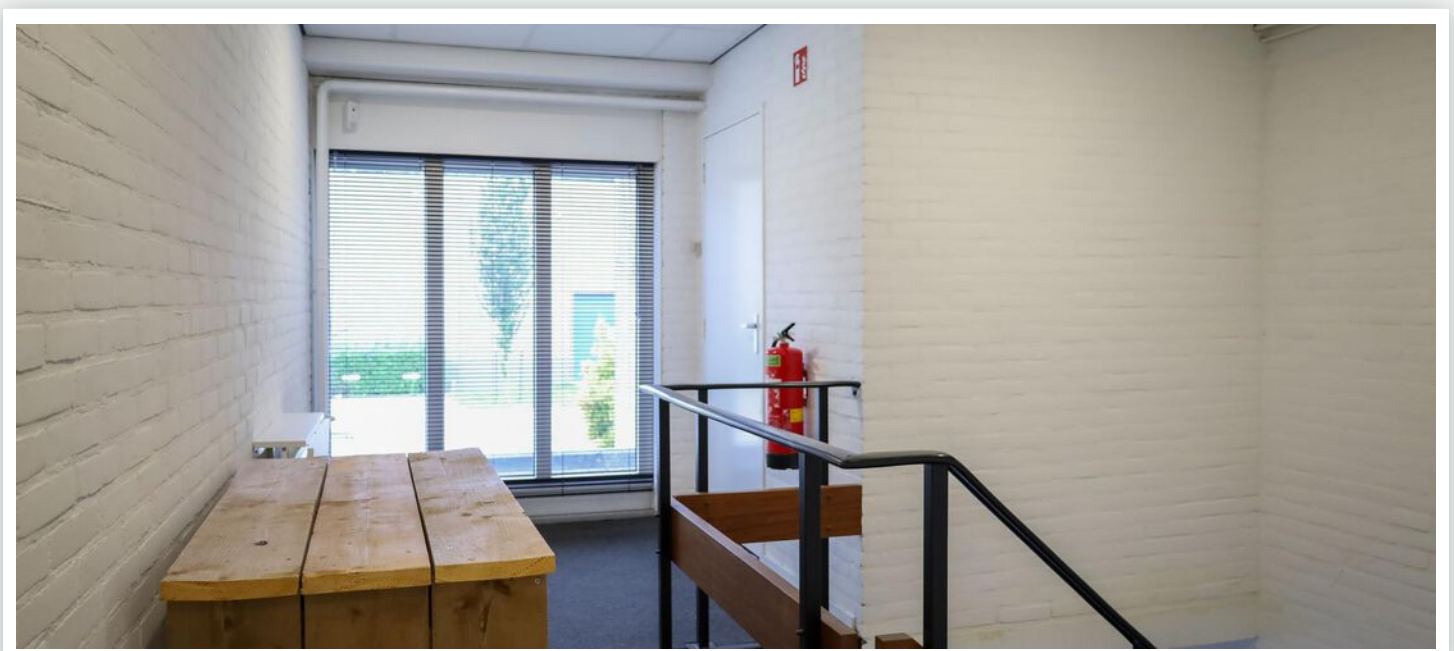
ca. 130 m<sup>2</sup>

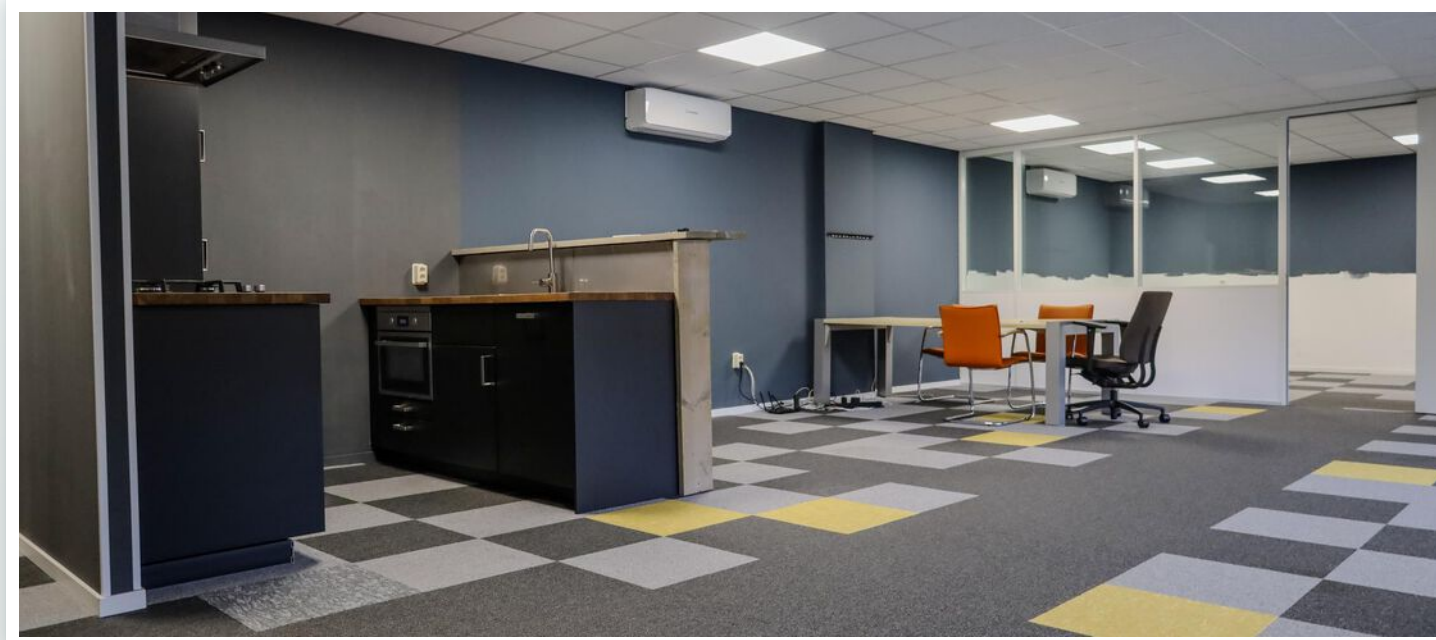
De indeling is als volgt;

Entree begane grond, trap naar verdieping met overloop, dubbele toiletgroep (nieuw), cv-ruimte, deur naar kantoorruimte. In het kantoor is een glazen wand geplaatst en zodoende een vergaderruimte of kantoor gecreëerd.

## PARKEREN

Op eigen terrein voor het gebouw in overleg.





## OPLEVERINGSNIVEAU

De ruimte wordt opgeleverd met onder andere de navolgende voorzieningen:

Kantoor/showroom:

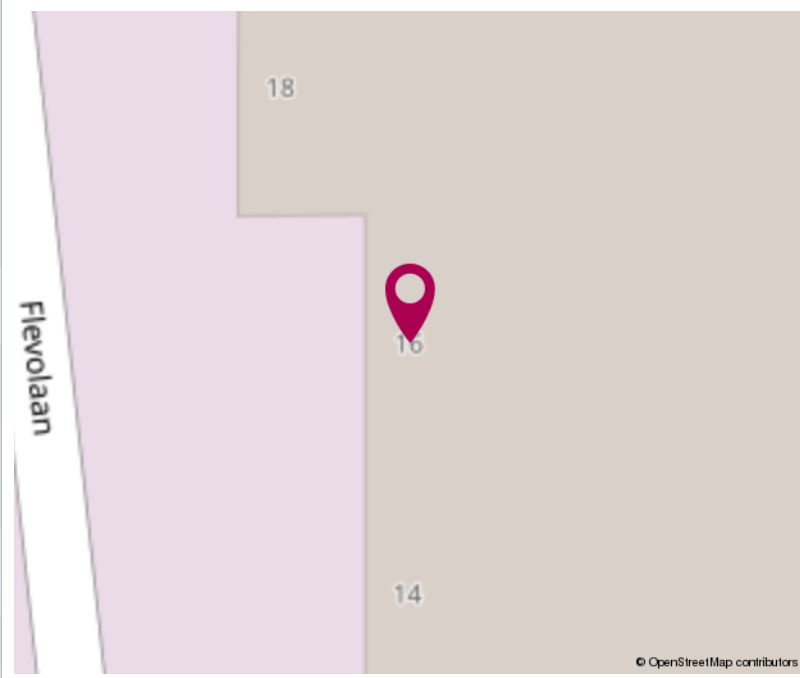
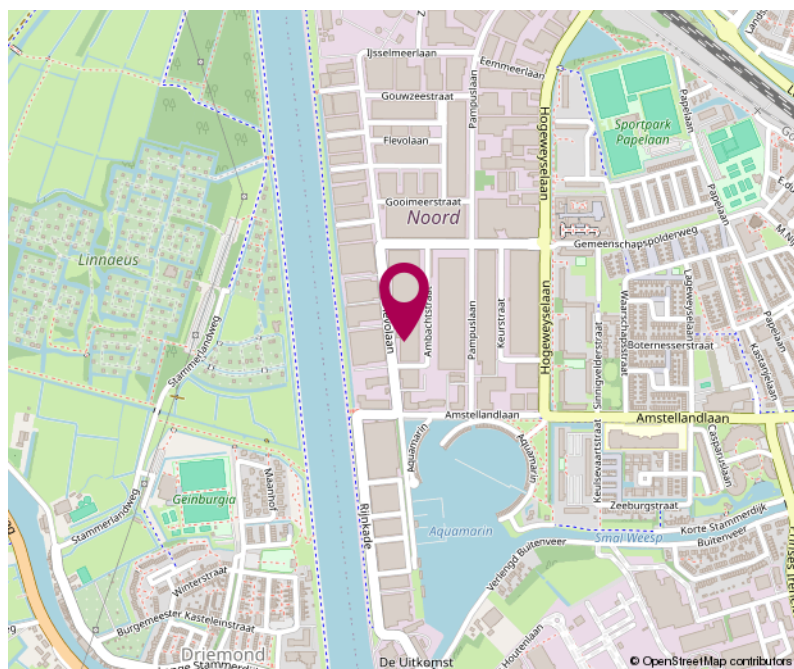
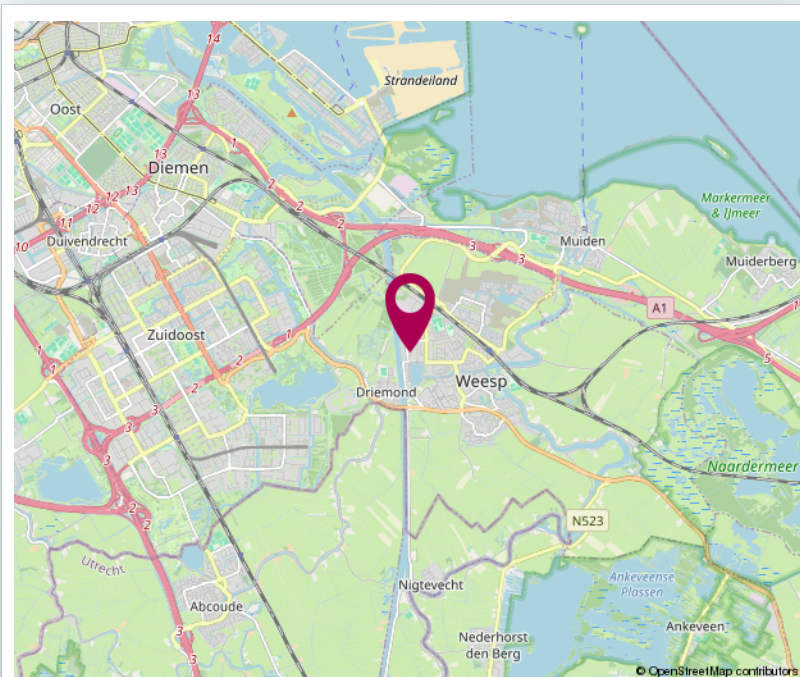
- gas cv-installatie met radiatoren
- systeemplafonds met inbouw lichtarmaturen (LED)
- toiletgroep
- airco units
- vloerbedekking
- glasvezelaansluiting
- keukenblok
- gedeeld entree met eigenaar

Additioneel is het kantoor voorzien van:

- horizontale lamellen
- scheidingswand met glas

# LOCATIE

OP DE KAART



# Met betrekking tot de verhuur

## Huurtermijn

In de overleg. De voorkeur gaat uit naar een huurtermijn van minimaal 1 jaar.

## Huuringangsdatum

In overleg

## Huuropzegtermijn

6 maanden.

## Aanvangshuurprijs

€ 1.275 per maand te vermeerderen met BTW

## Huurbetaling

Per maand, bij vooruitbetaling.

## Huurprijsaanpassing

Jaarlijks op basis van de Consumentenprijsindex, reeks CPI-alle huishoudens (2015=100) zoals gepubliceerd door het Centraal Bureau voor de Statistiek.

## Omzetbelasting

Bij het vaststellen van de huurprijs is uitgangspunt geweest dat huurder het gehuurde tenminste het bij de wet vastgestelde of nader vast te stellen minimum percentage blijvend zal gebruiken voor prestaties die recht geven op aftrek van BTW, zodanig dat kan worden geopteerd voor een belaste (ver)huur. Indien een niet BTW belaste verhuur wordt overeengekomen zal een opslag op de huur worden berekend.

## Servicekosten

€ 25 per m<sup>2</sup> per jaar exclusief BTW als verrekenbaar voorschot op voor het verbruik van gas, water en elektriciteit.  
Huurder draagt zelf zorg voor een abonnement op internet.

## Zekerheidsstelling

In de vorm van een waarborgsom ter grootte van 3 maanden huur + servicekosten + BTW

## Oplevering

Per direct in overleg.

## Overige voorwaarden

Gebaseerd op het model door de Raad voor Onroerende Zaken (ROZ) op 30-1-2015 vastgesteld en op 17-2-2015 gedeponeed bij de griffie van de rechtbank te Den Haag en aldaar ingeschreven onder nummer 15/20 tevens gepubliceerd op de website [www.roz.nl](http://www.roz.nl).

## Gunning

De eigenaar behoudt zich het recht van gunning voor.

## Onder-/overmaat metrage

Van het complex is geen NEN 2580 meetrapport beschikbaar. De genoemde oppervlakten zijn slechts indicatief. Eventuele afwijkingen hierin vormen geen aanleiding tot verrekening.

## Aansprakelijkheid

Alle verstrekte gegevens zijn met zorg samengesteld en ons inziens uit betrouwbare bron afkomstig. Ten aanzien van de juistheid daarvan kunnen wij echter geen aansprakelijkheid aanvaarden. Alle door ons verstrekte informatie is geheel vrijblijvend en er kunnen geen rechten aan worden ontleend.

## Voorbehoud

Eventuele huurtransacties dienen ter goedkeuring te worden voorgelegd aan opdrachtgever c.q. eigenaren van het gebouw. Tot deze goedkeuring is verleend, zijn alle uitgebrachte aanbiedingen geheel vrijblijvend.

# VAN LONKHUIZEN makelaars

## Bedrijfsmakelaardij:

### Vestiging Weesp

Van Lonkhuizen makelaars B.V.  
Herengracht 26  
1382 AG Weesp  
T. 0294 48 03 55  
E. [info@vanlonkhuizen.nl](mailto:info@vanlonkhuizen.nl)  
W. [www.vanlonkhuizen.nl](http://www.vanlonkhuizen.nl)

### Vestiging Bussum

Nienaber Bedrijfsmakelaars B.V.  
Albrechtlaan 14 C  
Postbus 44  
1400 AA Bussum  
T. 035 695 05 99  
E. [bog@nienaber.nl](mailto:bog@nienaber.nl)  
W. [www.nienaber.nl](http://www.nienaber.nl)

### Vestiging Almere

Nienaber Bedrijfsmakelaars Almere B.V.  
Transistorstraat 31  
1311 XX Almere  
T. 036 548 50 00  
E. [bog@nienaber.nl](mailto:bog@nienaber.nl)  
W. [www.nienaber.nl](http://www.nienaber.nl)



*Scan de QR-code met de camera  
van je telefoon en bekijk onze website!*

