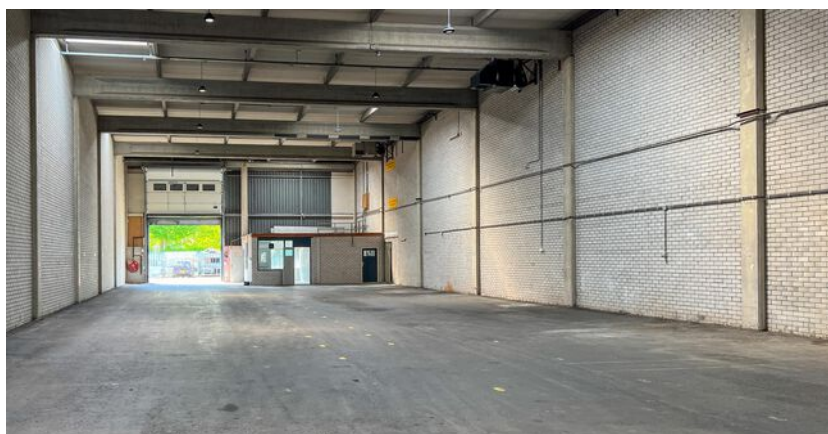


## VAN HOUTEN INDUSTRIEPARK 22 B TE WEESP



Praktische magazijnruimte met  
klein kantoor

Beschikbaar in overleg

# SPECIFICATIES

## HET OBJECT

Het betreft hier functionele bedrijfsruimte met een klein kantoor.

## BESTEMMING

Volgens het geldende bestemmingsplan is het object bestemd voor gebruik als bedrijfsruimte tot en met milieucat. 2.1.

### OPPERVLAKTEN

<b>Totale oppervlakte</b>	ca. 715 m <sup>2</sup>
<b>Oppervlakte bedrijfshal</b>	ca. 680 m <sup>2</sup>
<b>Oppervlakte kantoor</b>	ca. 35 m <sup>2</sup> (uitbreiding mogelijk)

### KENMERKEN

<b>Btw belast</b>	Ja
<b>Bouwjaar</b>	1980
<b>Verdiepingen</b>	1
<b>Vrijhoogte</b>	720 cm

Tekst





# Specificaties

## LIGGING

Het object is gelegen op het bedrijventerrein Van Houten Industriepark op loopafstand van het centrum van Weesp. De Prinses Irenelaan geeft aansluiting op Provincialeweg N236 (Amsterdam/Hilversum).

Weesp beschikt over een belangrijk NS-station. Er rijden 4 treinen per uur op Amsterdam Centraal Station, Amsterdam WTC/Schiphol, Almere en Amersfoort. Het station ligt op 1,3 km van het gebouw. Een bus stopt aan de Prinses Irenelaan.

## OPPERVLAKTE

Magazijnruimte inclusief klein kantoor totaal ca. 715 m<sup>2</sup>.

Er is mogelijkheid tot de huur van extra 75 m<sup>2</sup> kantoorruimte op de verdieping.

## OPLEVERINGSNIVEAU

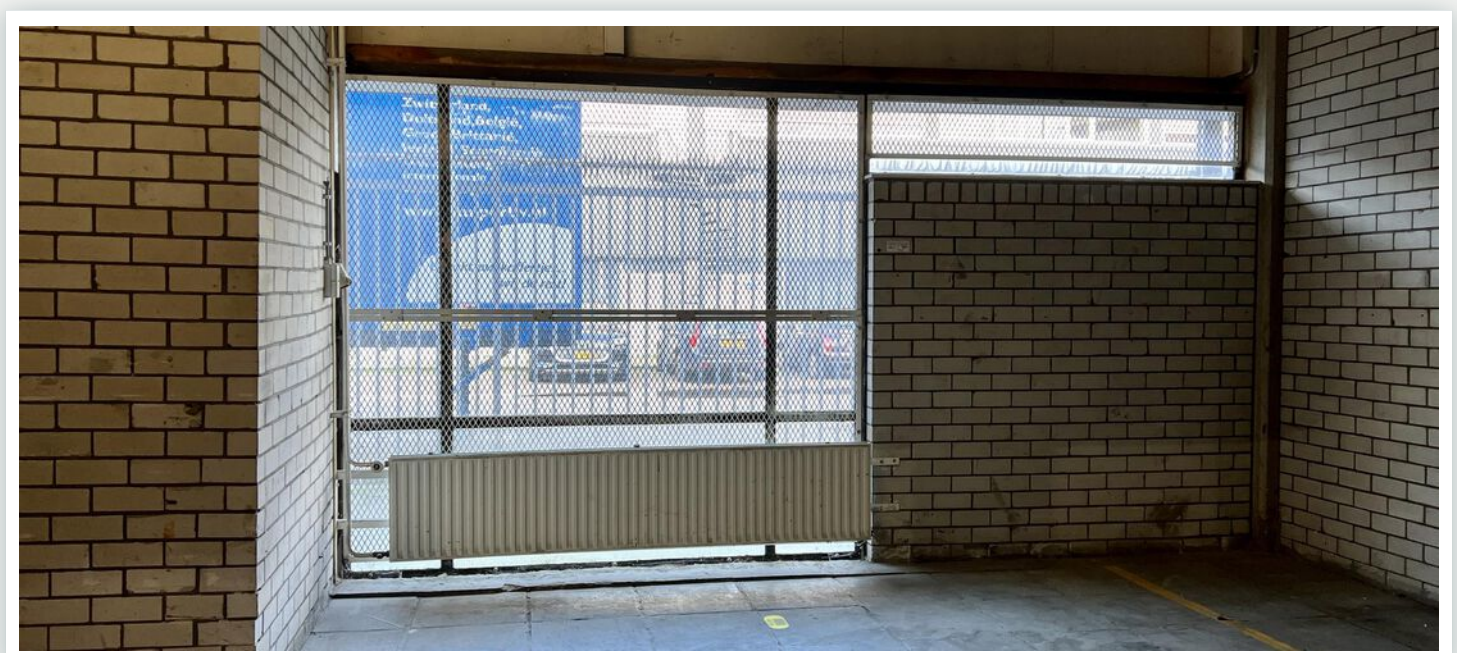
De ruimte wordt opgeleverd met onder andere de navolgende voorzieningen:

Kantoor:

- systeemplafonds met inbouw lichtarmaturen
- gebruik toiletten
- pantry (ter overname)

Magazijn:

- LED verlichting
- elektrisch bedienbare overheaddeur
- vrije hoogte 7,20 m1
- Heaters



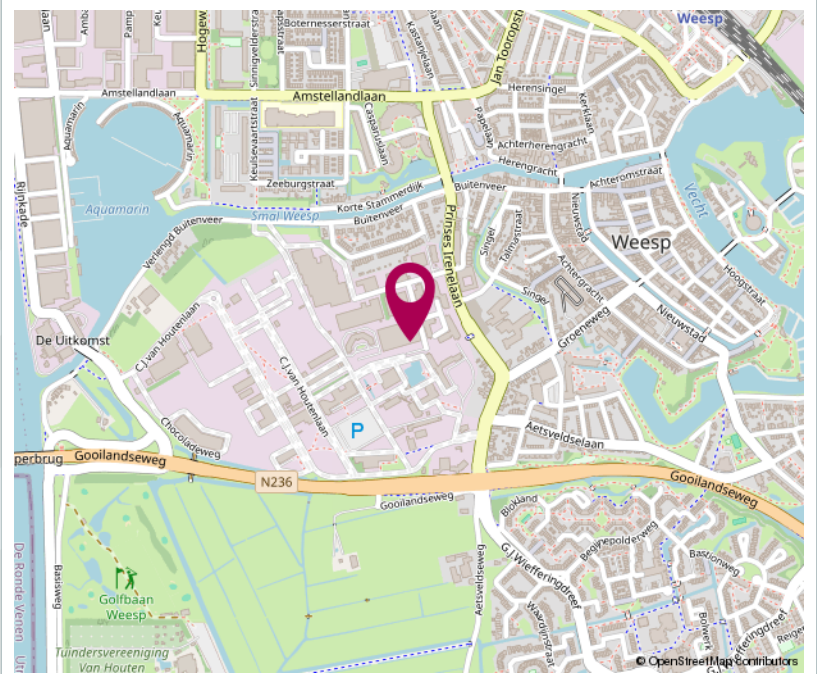
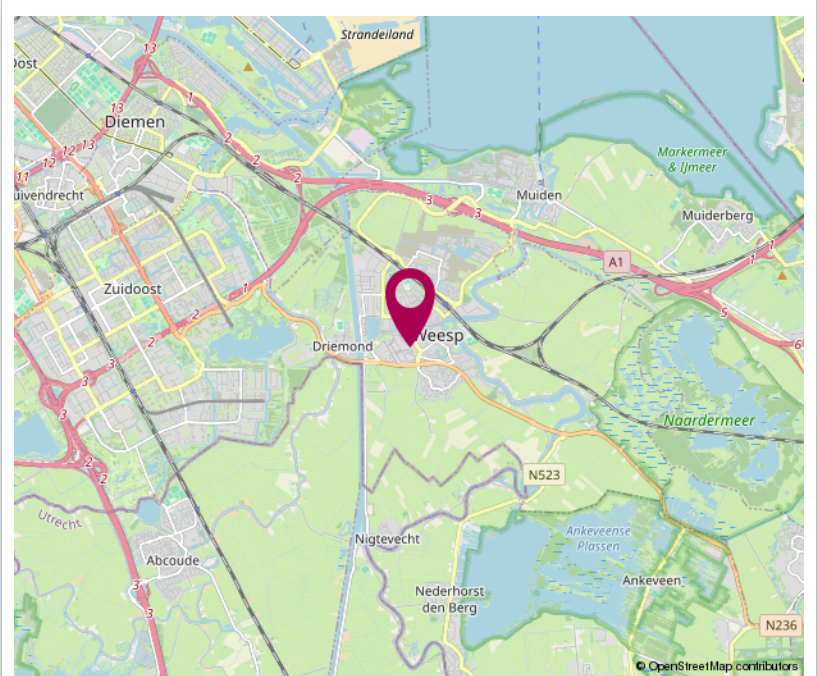


***Kantoor en entree met kantine***



# LOCATIE

OP DE KAART

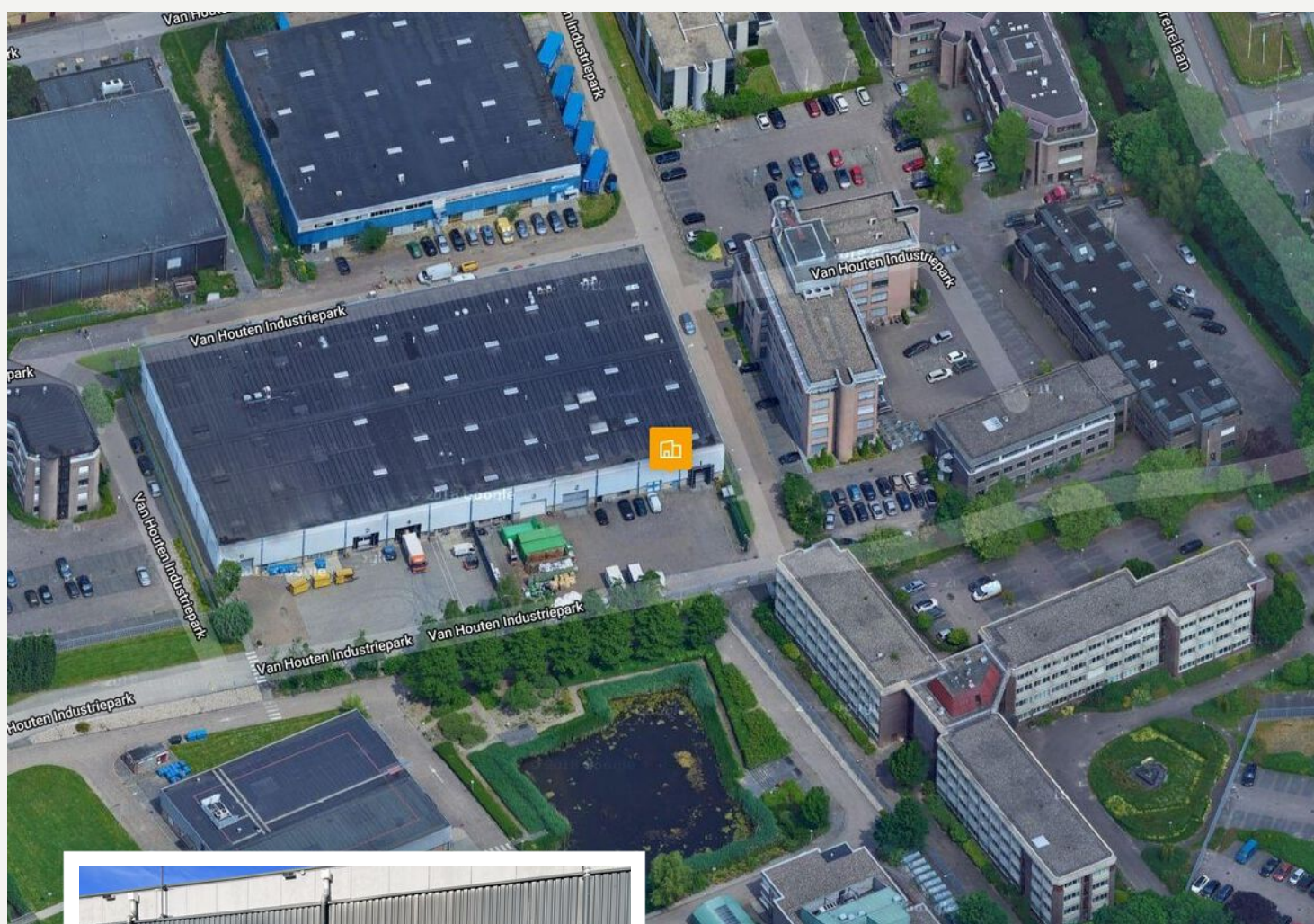




# Bijzonderheden

Het betreft hier een onderhuursituatie voor een huurtermijn van maximaal 2 jaar.

Het keukenblok en vloerbedekking is geplaatst door de huidige huurder en kan worden overgenomen.



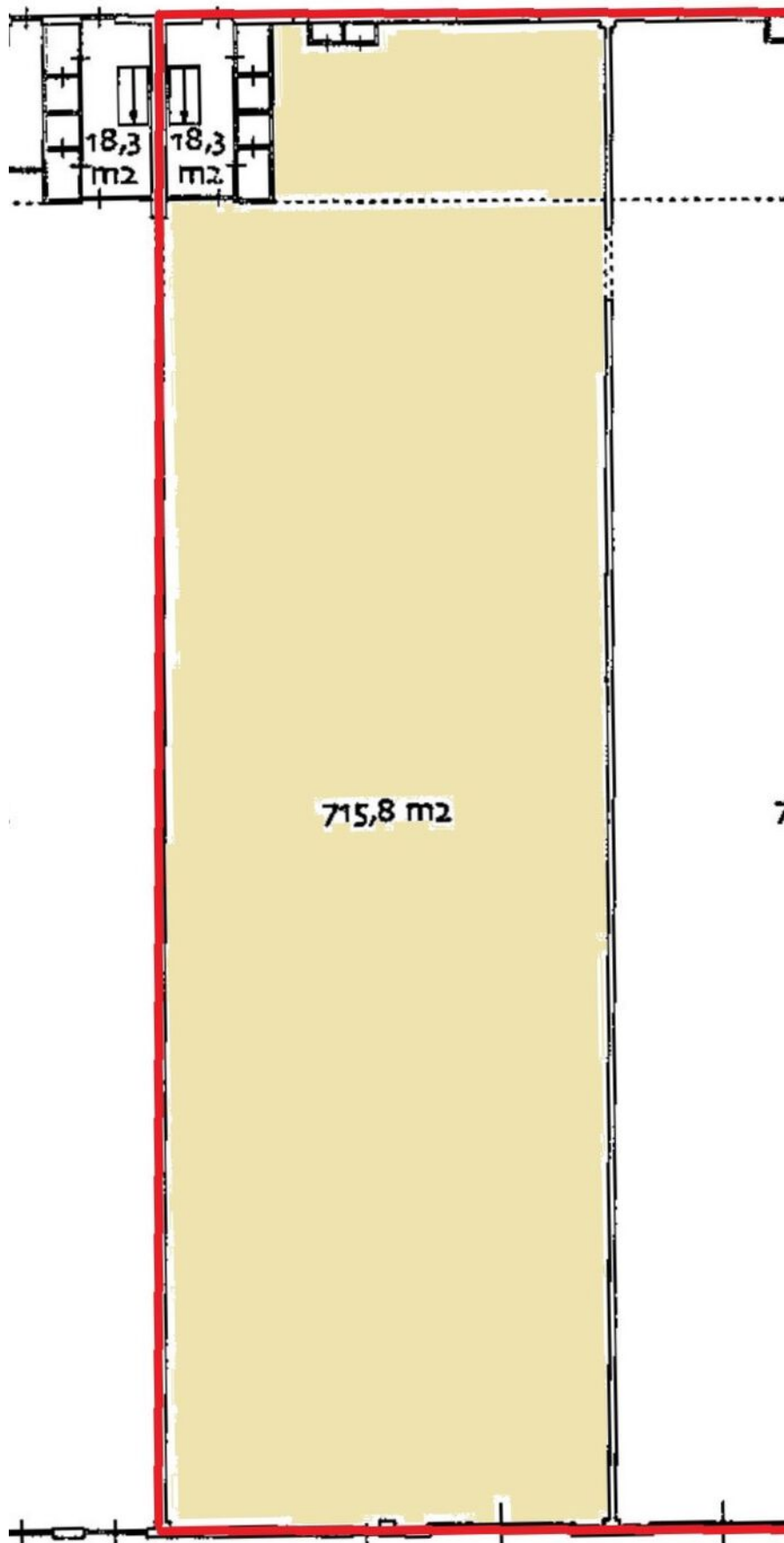
Gelegen op het bedrijventerrein Van Houten Industriepark op loopafstand van het centrum. De bus geeft een aansluiting op het NS station van Weesp welke ook binnen 10 minuten te belopen is.





***Kolomvrije bedrijfshal met 7.20 m. vrije hoogte***





**PLATTEGROND**



# Met betrekking tot de verhuur

## Huurtermijn

De voorkeur gaat uit naar de huurtermijn van maximaal 2 jaar.

## Huuringangsdatum

De bedrijfsruimte is beschikbaar per 1 april 2025.

## Huuropzegtermijn

3 maanden.

## Aanvangshuurprijs

€ 75,- per m<sup>2</sup> per jaar te vermeerderen met BTW

## Aanvangshuurprijs parkeren

4 parkeerplaatsen zijn bij de huur inbegrepen.

## Huurbetaling

Per maand, bij vooruitbetaling.

## Huurprijsaanpassing

Jaarlijks op basis van de Consumentenprijsindex, reeks CPI-alle huishoudens (2015=100) zoals gepubliceerd door het Centraal Bureau voor de Statistiek.

## Omzetbelasting

Bij het vaststellen van de huurprijs is uitgangspunt geweest dat huurder het gehuurde tenminste het bij de wet vastgestelde of nader vast te stellen minimum percentage blijvend zal gebruiken voor prestaties die recht geven op aftrek van BTW, zodanig dat kan worden geopteerd voor een belaste (ver)huur. Indien een niet BTW belaste verhuur wordt overeengekomen zal een opslag op de huur worden berekend.

## Servicekosten

€ 8,- per m<sup>2</sup> per jaar exclusief BTW als verrekenbaar voorschot op de kosten van leveringen en diensten inclusief het verbruik van elektriciteit.

De magazijnruimte is voorzien van gasheaters. Het verbruik van gas wordt maandelijks aan de hand van het verbruik doorbelast.

## Bijzonderheden

Het betreft hier een onderhuursituatie.

## Zekerheidsstelling

In de vorm van een waarborgsom of bankgarantie ter grootte van 3 maanden huur + servicekosten + BTW

## Oplevering

in overleg.

## Overige voorwaarden

Gebaseerd op het model door de Raad voor Onroerende Zaken (ROZ) op 30-1-2015 vastgesteld en op 17-2-2015 gedeponereerd bij de griffie van de rechtbank te Den Haag en aldaar ingeschreven onder nummer 15/20 tevens gepubliceerd op de website [www.roz.nl](http://www.roz.nl).

## Gunning

De eigenaar behoudt zich het recht van gunning voor.

## Onder-/overmaat metrage

Van het complex is geen NEN 2580 meetrapport beschikbaar. De genoemde oppervlakten zijn slechts indicatief. Eventuele afwijkingen hierin vormen geen aanleiding tot verrekening.

## Aansprakelijkheid

Alle verstrekte gegevens zijn met zorg samengesteld en ons inziens uit betrouwbare bron afkomstig. Ten aanzien van de juistheid daarvan kunnen wij echter geen aansprakelijkheid aanvaarden. Alle door ons verstrekte informatie is geheel vrijblijvend en er kunnen geen rechten aan worden ontleend.

## Voorbehoud

Eventuele huurtransacties dienen ter goedkeuring te worden voorgelegd aan opdrachtgever c.q. eigenaren van het gebouw. Tot deze goedkeuring is verleend, zijn alle uitgebrachte aanbiedingen geheel vrijblijvend.

# VAN LONKHUIZEN makelaars

## BEDRIJFSMAKELAARS

### Vestiging Weesp

Van Lonkhuisen makelaars B.V.  
Herengracht 26  
1382 AG Weesp  
T. 0294 48 03 55  
E. [info@vanlonkhuisen.nl](mailto:info@vanlonkhuisen.nl)  
W. [www.vanlonkhuisen.nl](http://www.vanlonkhuisen.nl)



*Scan de QR-code met de camera  
van je telefoon en bekijk onze website!*

